

PET健康检查

》时代发展从“治疗”转向“预防”

近几年，随着医学水平的不断提高能够查明种种疾病的原因，人们越来越重视通过定期检查身体来确认自己的健康情况。

以前，得病后通过“治疗”进行治病是主流。但得病前发现其征候的“预防”成为新时代健康管理的趋向。

》史的医疗集团的最新体检设施。

“中之岛Clinic健康体检中心”属于在代表日本的古都·京都有30多年历史的“亲友会”集团，是以PET检查为中心的癌症检查专业综合健康检查中心。2007年7月，“中之岛Clinic健康体检中心”成立于日本第二大城市，及拥有日本经济中心之称的大阪市内。为满足从“治疗”到“预防”的时代要求，除PET以外，还有MRI和CT等，该中心配备世界最先进和最高性能的诊断检查机器

》在安静舒适的环境下，接受安心的体检。

“中之岛Clinic健康体检中心”在安静舒适的环境中为您提供最新的预防医疗设施和检查服务。

日本综合健诊医学会（Health Evaluation AND Promotion）将“中之岛Clinic健康体检中心”认定为建筑·设备、检查项目、检查机器、医生和护士等水平均满足有关标准的优良综合体检设施。

邻近的“关电医院”是在大阪有代表性的综合医院之一。“中之岛Clinic健康体检中心”在与“关电医院”之间的密切合作下对检查后所需治疗方面以期万全。



》无疼痛能早期发现癌症的PET检查

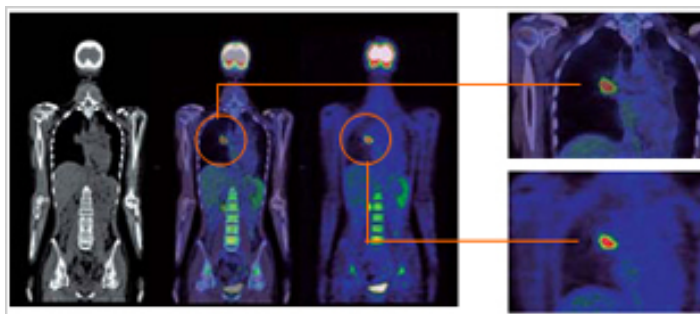
A 无痛及身体负担很少的检查。

癌细胞的分裂活动一般要比正常细胞旺盛，因此会摄取更多的葡萄糖。FDG-PET检查是从静脉注射FDG（近似于葡萄糖的药），然后，用PET摄像装置拍摄FDG在人体内的分布情况。可以检测癌的发病处和肿瘤的大小。“中之岛Clinic健康体检中心”所引进的PET-CT是装有16列MDCT的最新版的高性能PET-CT。



B 了解癌细胞的代谢，有利于癌症的早期发现。

CT和MRI主要是发现已变成癌变的细胞形状，PET能了解癌细胞的活动。为此，有利于癌症的早期发现、全身检查和治疗效果的判定。



FDG聚集在细胞的活动很旺盛的地方，利用癌细胞的这种特性，通过FDG的聚集情况来发现癌